

Su Corazón y Cómo Funciona

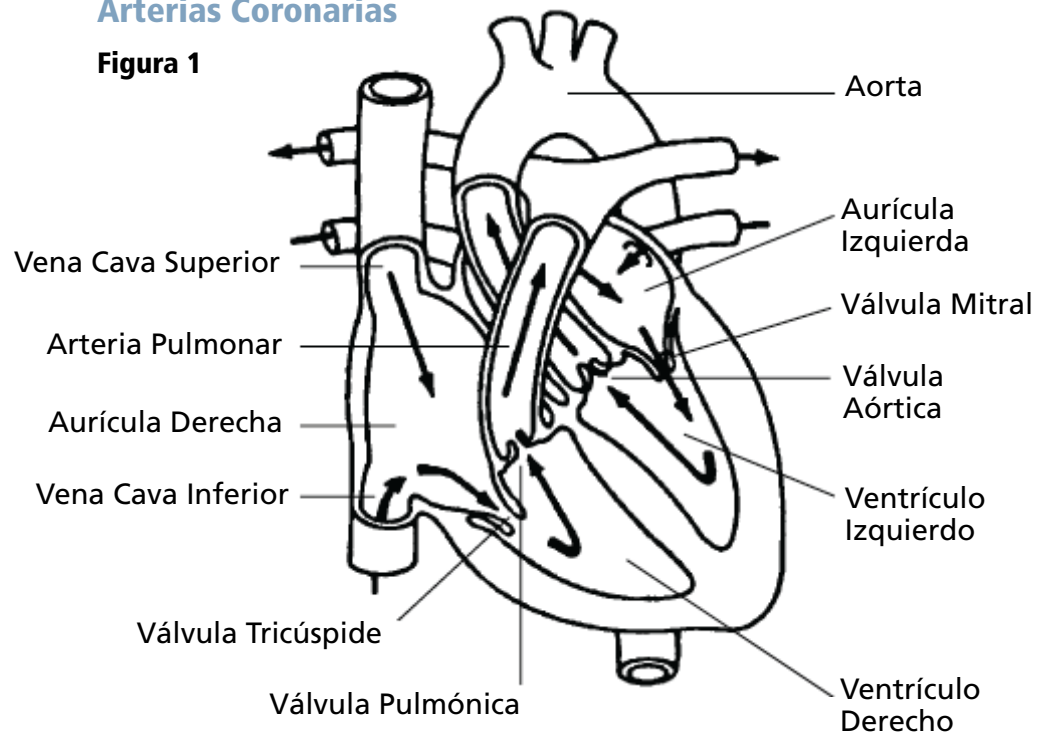
El Corazón

El corazón necesita oxígeno para hacer bien su trabajo.

El corazón es un órgano muscular cuyo tamaño aproximado es el de un puño cerrado. Bombea sangre a los pulmones y a todos los tejidos del cuerpo. El corazón tiene 4 cámaras. Las 2 cámaras superiores con paredes delgadas son la aurícula derecha y la aurícula izquierda. Las 2 cámaras más grandes y más potentes son el ventrículo derecho y el ventrículo izquierdo. Las cámaras derechas del corazón reciben sangre del cuerpo y la bombean a los pulmones. Ahí, la sangre recoge oxígeno y elimina el bióxido de carbono. Las cámaras izquierdas del corazón reciben esta sangre rica en oxígeno de los pulmones y la bombean a todas las partes del cuerpo. Cuatro válvulas “unidireccionales” controlan el flujo de la sangre a través del corazón. La válvula mitral está ubicada entre la aurícula izquierda y el ventrículo izquierdo. La válvula tricúspide está entre la aurícula derecha y el ventrículo derecho. Otras dos válvulas se encuentran justo antes de la aorta y la arteria pulmonar. Estas se denominan válvulas aórtica y pulmonáica (Vea la Figura 1).

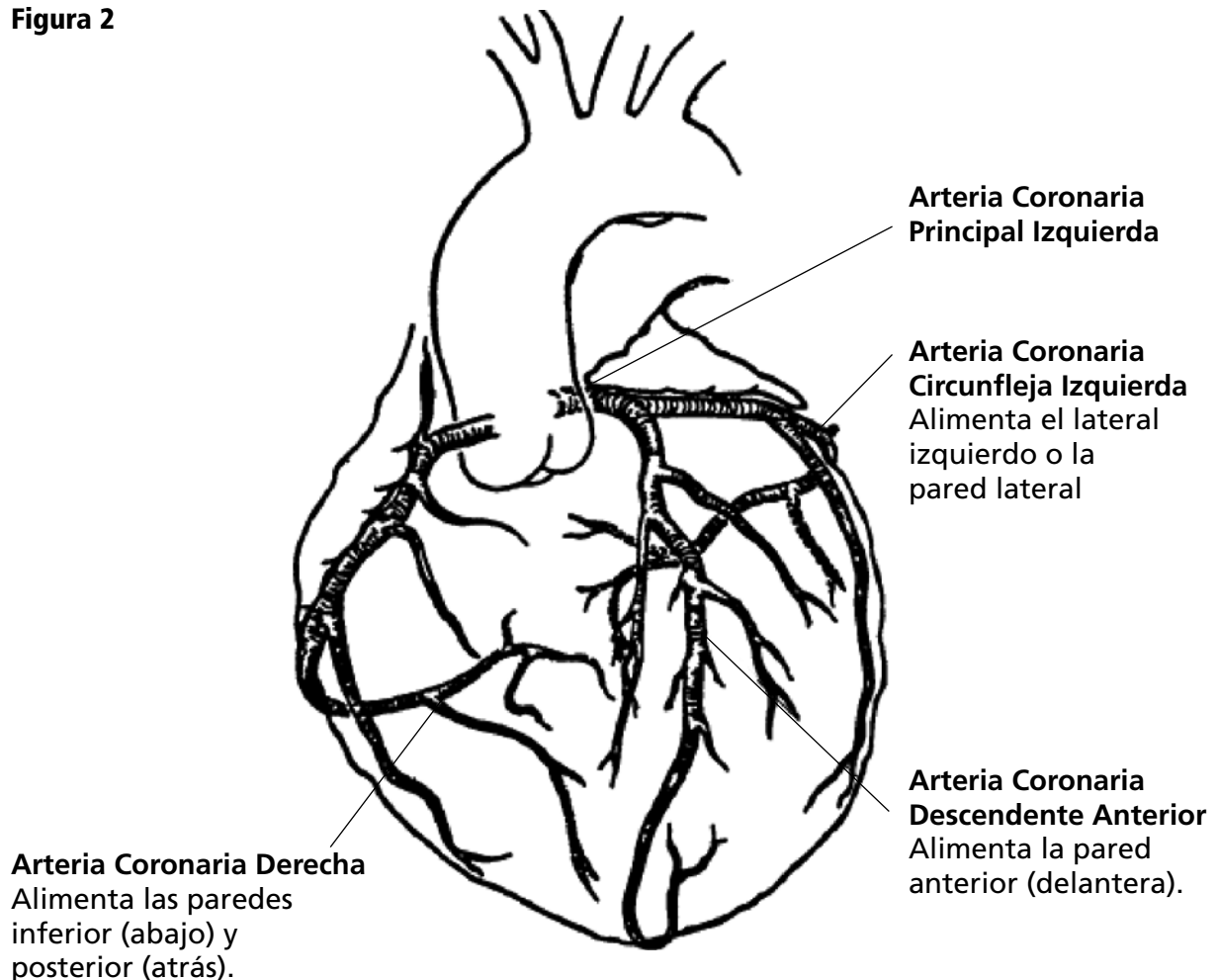
Arterias Coronarias

Figura 1



El corazón, como cualquier otro músculo, necesita oxígeno para hacer bien su trabajo. Se suministra oxígeno al corazón a través de las arterias coronarias que se encuentran en la superficie del corazón (Vea la Figura 2).

Figura 2



Enfermedad Arterial Coronaria (EAC)

La aterosclerosis (“endurecimiento de las arterias”) es un proceso lento en el cual los depósitos de grasa, colesterol y calcio se acumulan dentro de la arteria. Estos depósitos se llaman “placa”. Como el interior de una tubería de agua oxidada, la pared de la arteria se vuelve áspera, dura y más estrecha. Cuando se afectan los vasos del corazón, como en la EAC, disminuyen el flujo sanguíneo y el oxígeno al corazón. Con el paso del tiempo, la placa puede romperse y formar un coágulo de sangre. Con la placa, este coágulo puede obstruir más el suministro de sangre y oxígeno al músculo cardíaco.

La enfermedad EAC puede ocasionar:

- *Angina estable*: dolor o malestar torácico debido a una disminución en el flujo sanguíneo.
- *Síndrome Coronario Agudo (SCA)*: una afección que generalmente ocurre cuando se rompe la placa. Esto puede ocasionar angina inestable o un ataque cardíaco (infracción miocárdica).
- *Insuficiencia Cardíaca*: una afección en la que el músculo cardíaco se debilita, endurece o engruesa, limitando qué tan bien puede bombear sangre al cuerpo. La insuficiencia cardíaca puede resultar del daño al músculo cardíaco de la enfermedad EAC o después de un ataque cardíaco. También puede ser ocasionada por presión arterial alta (hipertensión), valvulopatía cardíaca, infección del músculo cardíaco u otros defectos del corazón.

Pida a su médico o enfermero más información sobre cómo mejorar y mantener su salud.

Recursos de Información Médica

Para obtener más información, visite uno de los Health Learning Centers de Northwestern Memorial Hospital. Estas bibliotecas médicas de vanguardia están ubicadas en el tercer piso de Galter Pavilion y en el primer piso de Prentice Women's Hospital. Profesionales de información de la salud están a disposición para ayudarle a encontrar la información que necesita y proporcionarle el apoyo personalizado sin costo alguno. Puede comunicarse con los Health Learning Centers llamando al 312-926-LINK (5465) o enviando un correo electrónico a hlc@nmh.org.

Para obtener más información sobre Northwestern Memorial Hospital, visite nuestro sitio web en www.nmh.org.

Para asistencia en español, por favor llamar al departamento de representantes para pacientes al 312-926-3112.

Northwestern Memorial es un empleador que ofrece igualdad de oportunidades y que da la bienvenida y presta un servicio digno a todas las personas y no discrimina, incluso en la contratación, empleo, admisión, acceso o tratamiento, en sus programas o actividades a causa de raza, color, género, nacionalidad, religión, discapacidad, impedimento, edad, condición de veterano de Vietnam u otro, orientación sexual ni ningún otro estado protegido por las leyes relevantes. Para solicitar TDD/TTY, dispositivos de ayuda auxiliares y servicios de interpretación en un idioma extranjero, llame al departamento de representantes para pacientes al 312-926-3112, número TDD para personas con problemas auditivos 312-926-6363. Todo problema relacionado con la Ley de Rehabilitación de 1973 se debe dirigir al director de Employee Relations (Relaciones con los Empleados) o a su persona designada al 312-926-7297.

Desarrollado por: Cardiac Nursing (Enfermería Cardíaca)

© Julio de 2010 Northwestern Memorial Hospital

Para obtener más información sobre Memorial Hospital, visite www.nmh.org.

1100-07

900626SP (07/10)